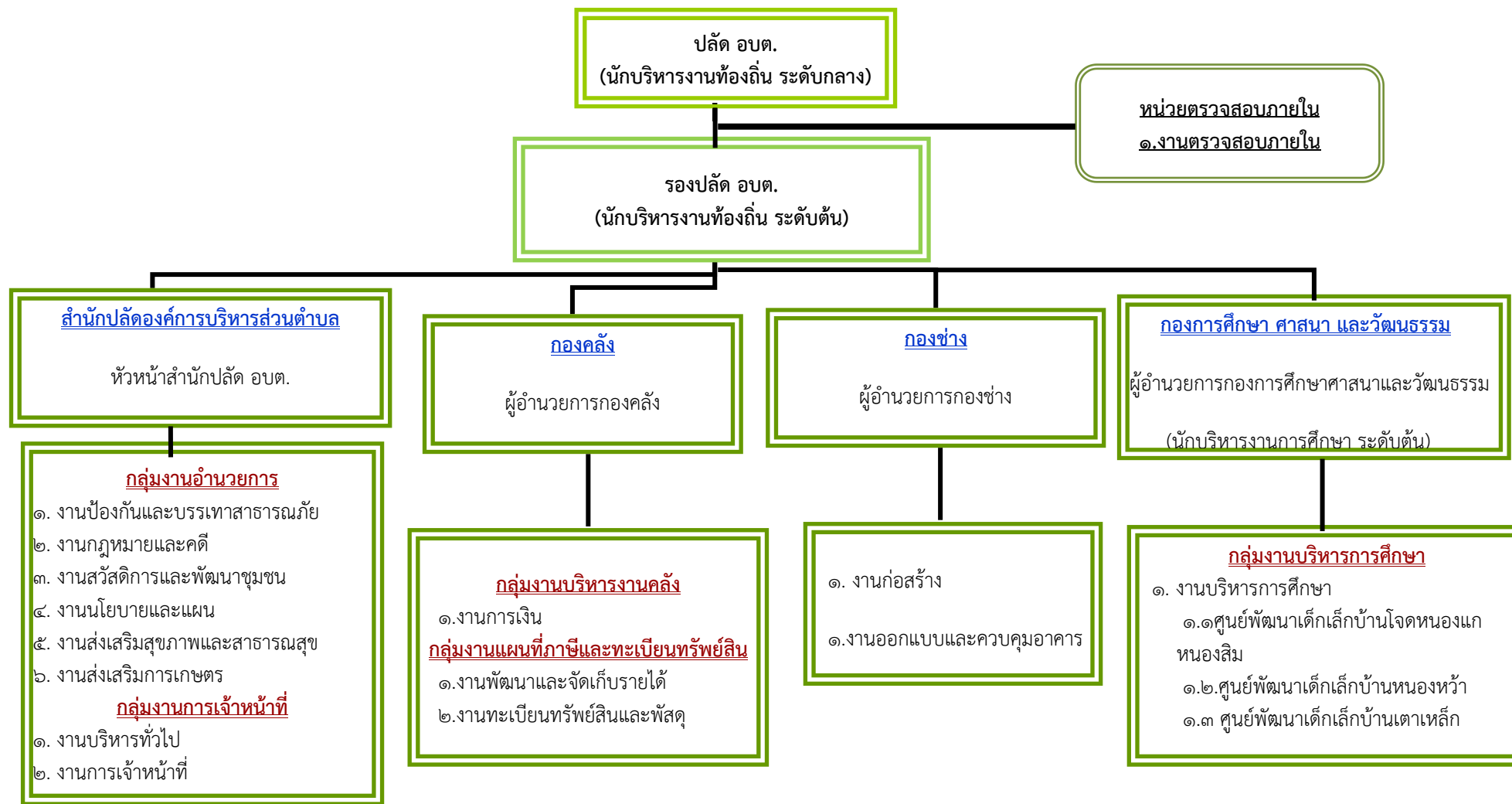
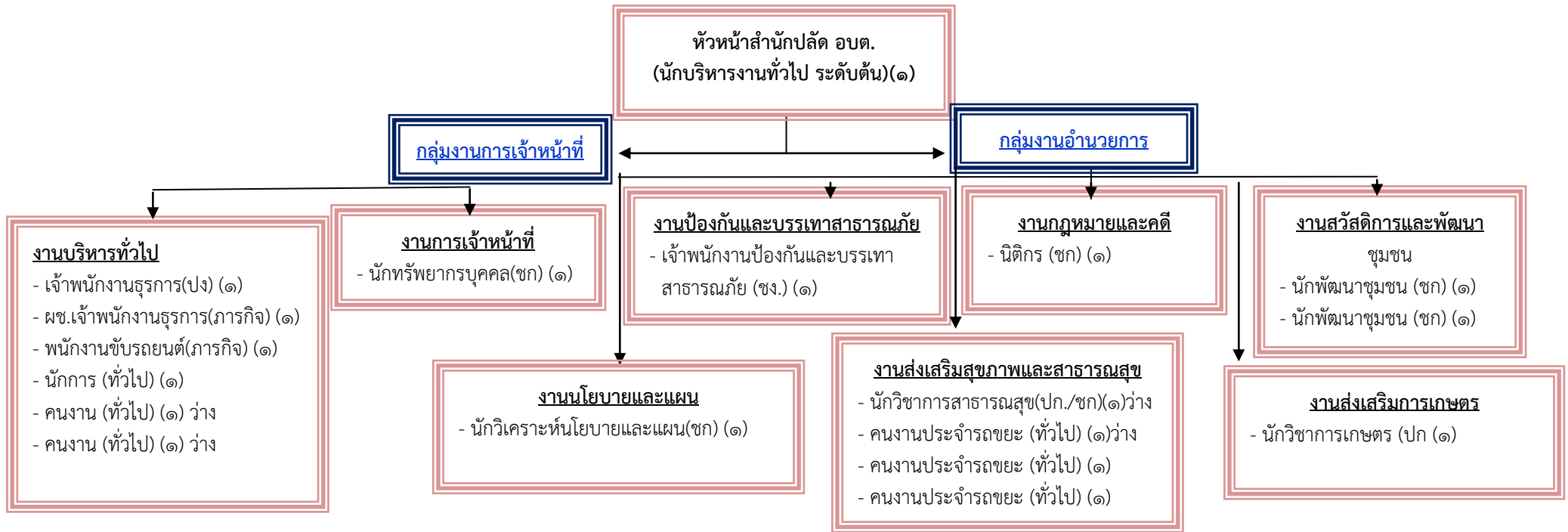


๑๐. แผนภูมิโครงสร้างการแบ่งส่วนราชการตามแผนอัตรากำลัง ๓ปี องค์การบริหารส่วนตำบลโจดหนองแก ปีงบประมาณ พ.ศ. ๒๕๖๗ - ๒๕๖๙



สำนัก/กอง	ปลัด/รองปลัด	หน่วยตรวจสอบภายใน	สำนักปลัด อบต.	กองคลัง	กองช่าง	กองการศึกษา ฯ	รวม
มีนครอง	๒	๑	๑๔	๗	๖	๑๑	๔๑
ว่าง	-	-	๔	๓	-	๕	๑๒
รวม	๒	๑	๑๘	๑๐	๖	๑๖	๕๓

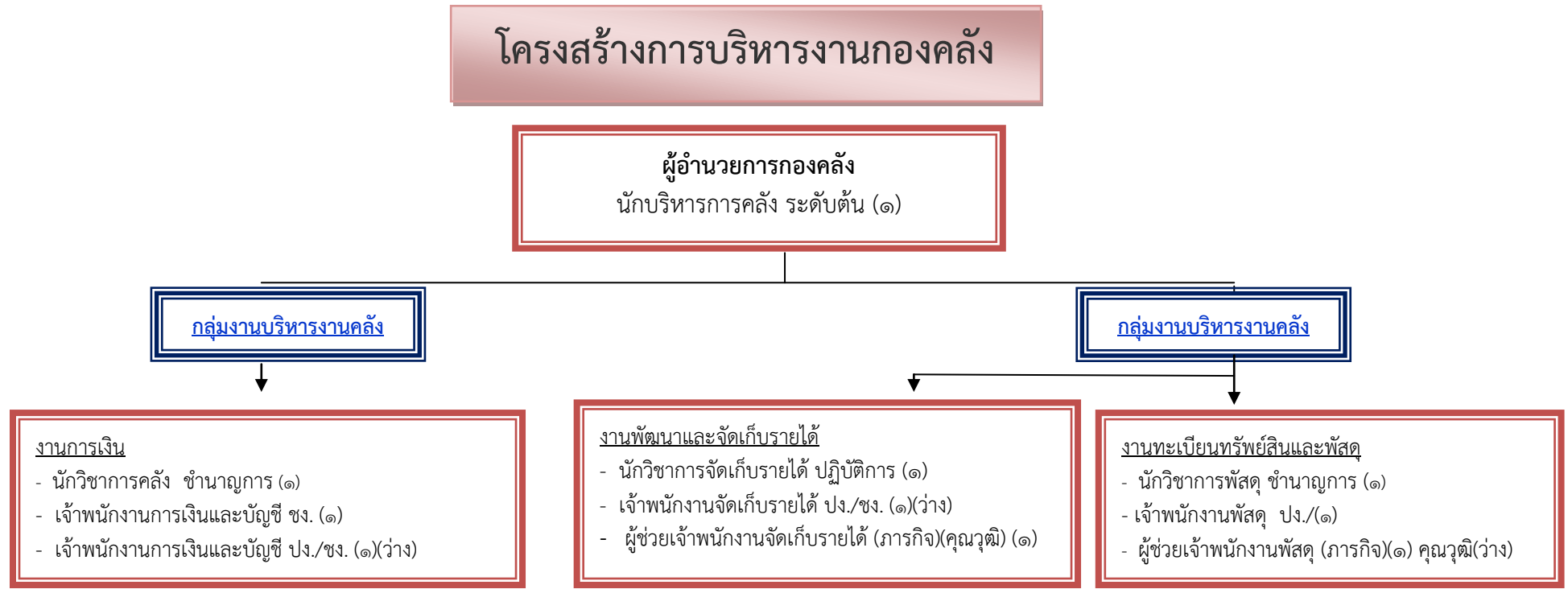
หมายเหตุ : ตำแหน่ง ผู้อำนวยการศูนย์พัฒนาเด็กเล็ก จำนวน ๓ อัตรา รอกกรมส่งเสริมการปกครองท้องถิ่น จัดสรร



ตำแหน่งประเภท ระดับ	สูง	กลาง	ต้น	เชี่ยวชาญ	ชำนาญการ พิเศษ	ชำนาญ การ	ปฏิบัติ การ	อาวุโส	ชำนาญ งาน	ปฏิบัติ งาน	รวม
	บริหารท้องถิ่น	-	-	-							
อำนวยการท้องถิ่น	-	-	๑								๑
วิชาการ				-	-	๖	๑				๗
ทั่วไป									๑	๑	๒
จำนวน(อัตรา)	-	-	๑	-	-	๖	๑	-	๑	๑	๑๐

พนักงานจ้าง		รวม
ตามภารกิจ	ทั่วไป	
๒	๖	๘

โครงสร้างการบริหารงานกองคลัง



ตำแหน่งประเภท ระดับ	สูง	กลาง	ต้น	เชี่ยวชาญ	ชำนาญการ พิเศษ	ชำนาญ การ	ปฏิบัติ การ	อาวุโส	ชำนาญ งาน	ปฏิบัติ งาน	รวม
	บริหารท้องถิ่น	-	-	-							
อำนวยการท้องถิ่น	-	-	๑								๑
วิชาการ				-	-	๒	๑				๓
ทั่วไป									๑	๓	๔
จำนวน(อัตรา)	-	-	๑	-	-	๒	๑	-	๑	๓	๘

พนักงานจ้าง		รวม
ตามภารกิจ	ทั่วไป	
๒	-	๒

โครงสร้างบริหารงานกองช่าง

ผู้อำนวยการกองช่าง
นักบริหารงานช่าง ระดับต้น (๑)

งานก่อสร้าง

- นายช่างโยธา อาวุโส (๑)
- นายช่างโยธา ชำนาญงาน (๑)
- เจ้าพนักงานธุรการ ชำนาญงาน (๑)

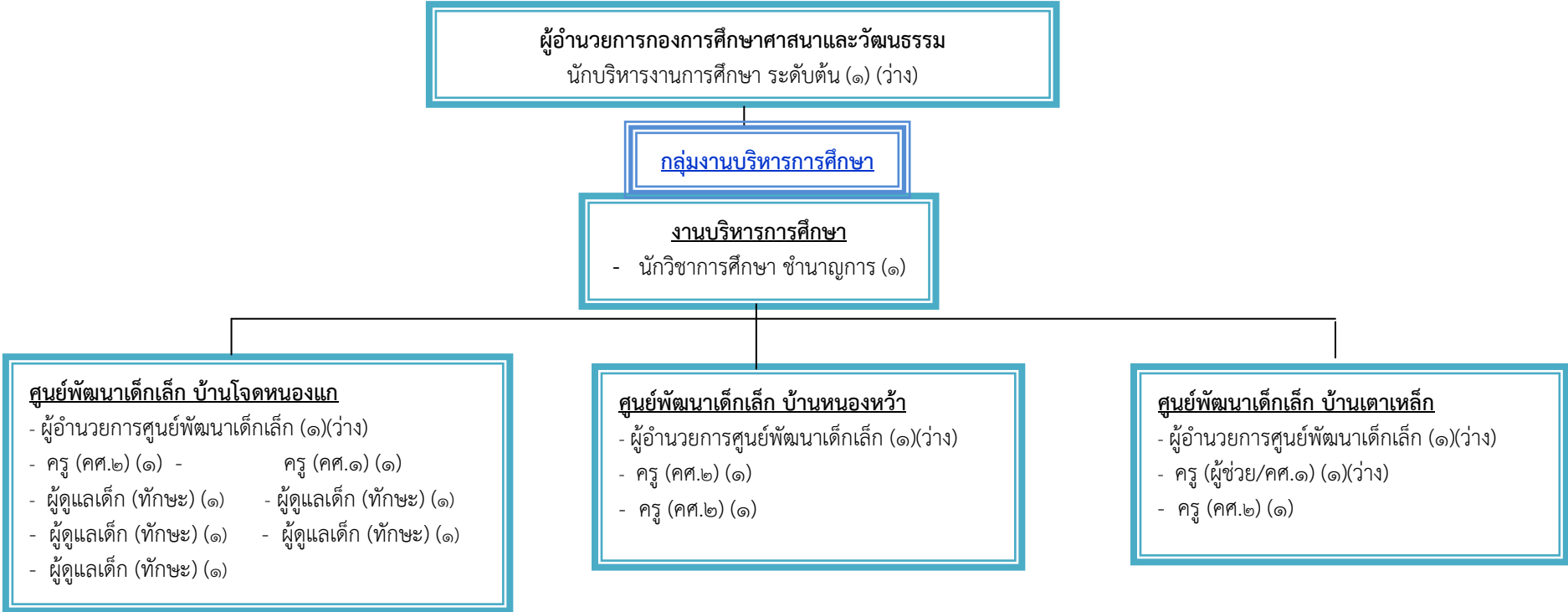
งานออกแบบและควบคุมอาคาร

- นายช่างไฟฟ้า ชำนาญงาน (๑)
- ผู้ช่วยนายช่างไฟฟ้า (ภารกิจ) (๑)

ตำแหน่งประเภท ระดับ	สูง	กลาง	ต้น	เชี่ยวชาญ	ชำนาญการ พิเศษ	ชำนาญ การ	ปฏิบัติ การ	อาวุโส	ชำนาญ งาน	ปฏิบัติ งาน	รวม
	บริหารท้องถิ่น	-	-	-							
อำนาจการท้องถิ่น	-	-	๑								๑
วิชาการ				-	-	-	-				-
ทั่วไป								๑	๓	-	๔
จำนวน(อัตรา)	-	-	๑	-	-	-	-	๑	๓	-	๕

พนักงานจ้าง		รวม
ตามภารกิจ	ทั่วไป	
๑	-	๑

โครงสร้างการบริหารงานกองการศึกษา ศาสนาและวัฒนธรรม



ตำแหน่งประเภท ระดับ	สูง	กลาง	ต้น	เชี่ยวชาญ	ชำนาญการ พิเศษ	ชำนาญ การ	ปฏิบัติ การ	อาวุโส	ชำนาญ งาน	ปฏิบัติ งาน	รวม
	บริหารท้องถิ่น	-	-	-							
อำนวยการท้องถิ่น	-	-	๑								-
วิชาการ				-	-	๑	-				๑
ทั่วไป								-	-	-	-
จำนวน(อัตรา)	-	-	๑	-	-	๑	-	-	-	-	๒

พนักงานครู อปต.				รวม
ผอ.ศพด.	คศ.๒	คศ.๑	ครูผู้ช่วย	
๓	๔	๑	๑	๙
๓	๔	๑	๑	๙

พนักงานจ้าง		รวม
ตามภารกิจ	ทั่วไป	
๕	-	๕

หมายเหตุ : ตำแหน่ง ผู้อำนวยการศูนย์พัฒนาเด็กเล็ก จำนวน ๓ อัตรา รอกกรมส่งเสริมการปกครองท้องถิ่น จัดสรร

